

MONTHLY MEMBERSHIP PROGRESS REPORT

地域 JAPAN

District 337 B

Results as of: 3/31/2022

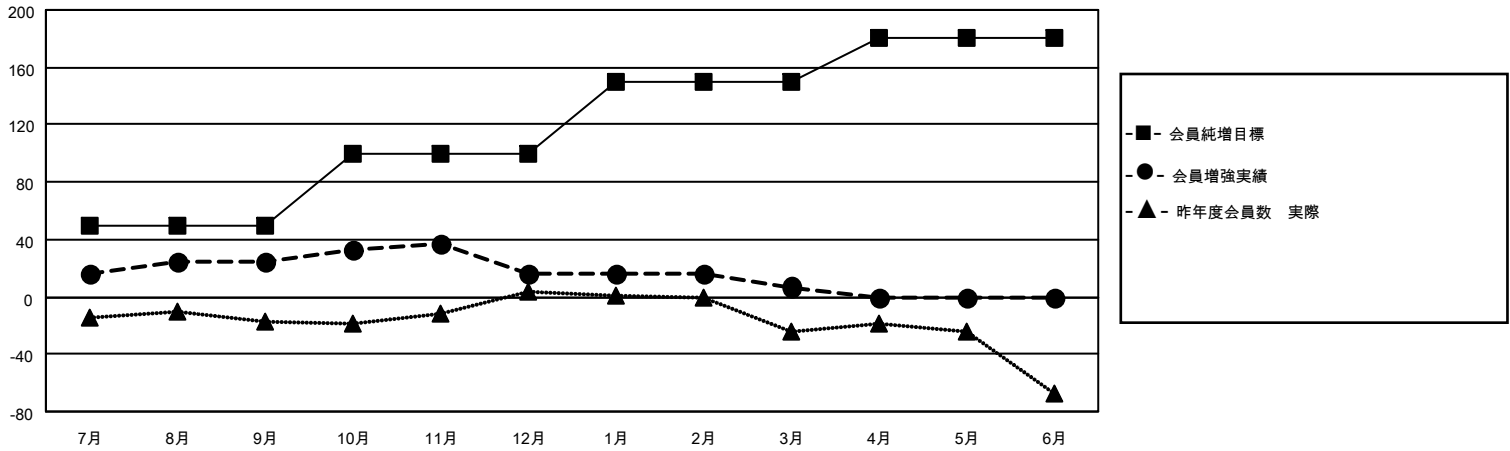
クラブ			
結果：2021-2022			
四半期	新クラブ目標	新クラブ	解散クラブ
7月/8月/9月	0	0	0
10月/11月/12月	0	0	1
1月/2月/3月	0	0	0
4月/5月/6月	1	0	0

名			
結果：2021-2022			
四半期	会員純増目標	会員増強実績	退会者(転籍を含む)実際
7月/8月/9月	50	56	30
10月/11月/12月	50	39	45
1月/2月/3月	50	21	30
4月/5月/6月	30	0	0

新クラブ目標及び実績累計



会員目標及び実績累計



解散クラブ: 1	46 CLUBS OF 64 一名以上の新会 員を登録	男女別	
退会者		男性	1,856 (81.26%)
物故会員	10	女性	428 (18.74%)
クラブ解散	0	NON BINARY	0 (0.00%)
その他	95	PREFER NOT TO ANSWER	0 (0.00%)
合計	105	世帯主/家族会員合計	552
	会員累計データを見るには、ここをクリック	国際会費半額の家族会員	303